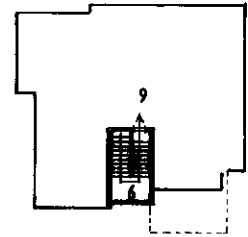
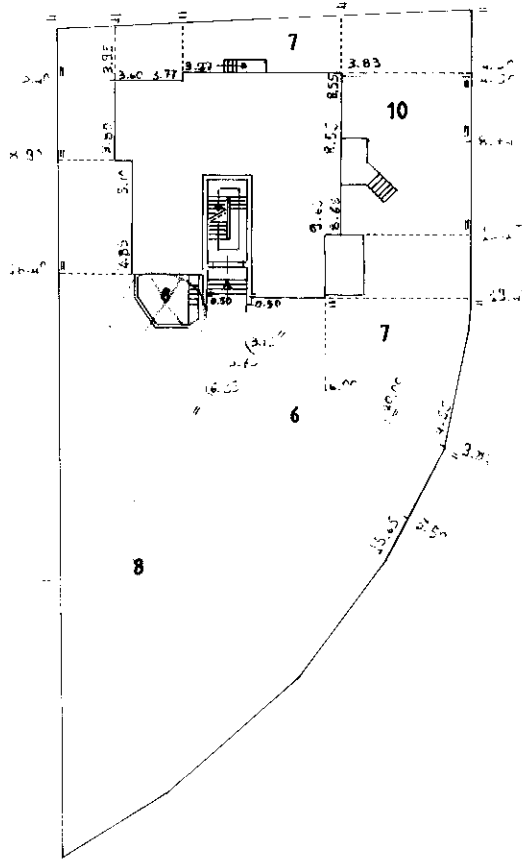
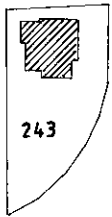
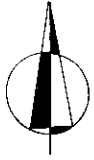


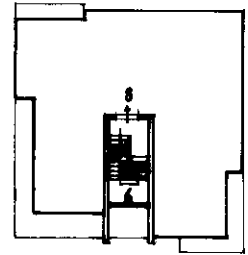
Ufficio Tecnico Erariale MACERATA Nuovo Catasto Edilizio Urbano	COMUNE DI POLLENZA. FOG. 46 P.LLA 243	ELABORATO PLANIMETRICO SCALA 1:500 PAG. 1/1
--	--	---

NORD

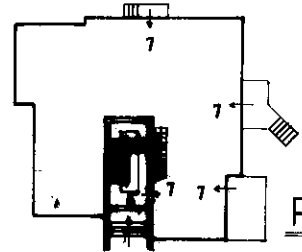
TIPO MAPPALE N°
 - SCALA 1: 2000



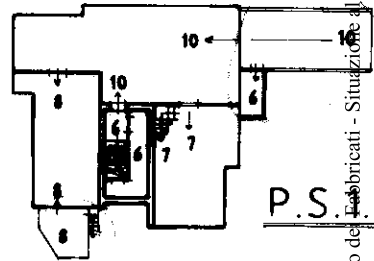
P.2°



P.1°



P.T.



P.S.

- SUB-1 SOPPRESSO VEDI SUB 7
- SUB-2 GIA' SOPPRESSO
- SUB-3 GIA' SOPPRESSO
- SUB-4 SOPPRESSO VEDI SUB 6-9
- SUB-5 SOPPRESSO VEDI SUB 7
- SUB 6 BENE COMUNE, NON CENSIBILE, AI SUB 7-8-9 (CORTE, VANO SCALA E RIP.)
- SUB 7 ABITAZIONE (P.T.) RUSTICO (P.S.1) CORTE ESCLUSIVA DI MQ. 275.84
- SUB 8 ABITAZIONE (P.1), RUSTICO (P.S.1) CORTE ESCLUSIVA DI MQ. 552.50
- SUB 9 ABITAZIONE (P.2)
- SUB 10 GARAGE (P.S.1.) E RAMPA DI ACCESSO.

il tecnico

Pecora geom. Angelo

Elaborato Planimetrico - Catasto del 1954 - Situazione al 05/07/2022 - Comune di POLLENZA (F567) - < Foglio 46 Particella 243 >

