

21

# Lotto n.10 mq. 4565

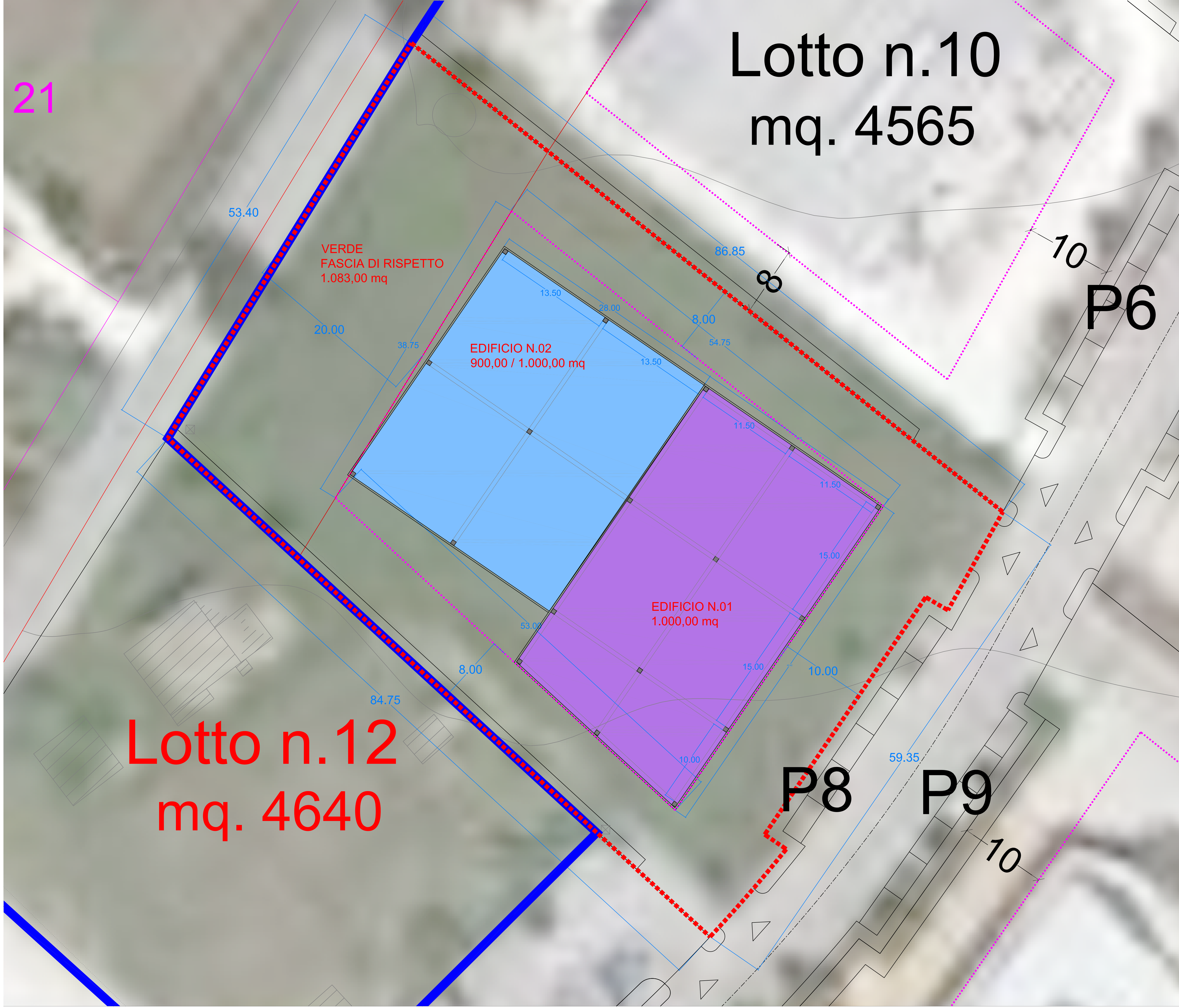
- PERIMETRO LOTTO 4.640 mq
- INDICE DI FABBRICAZIONE 3 mc/mq
- VOLUME MAX 13.920 mc
- AREA EDIFICABILE 2.167 mq

IPTOTESI "I"  
superficie a terra 2.000 mq

- EDIFICIO "A" 1.000 mq
- VOLUME "A" 8.000 mc
- EDIFICIO "B" 1.000 mq
- VOLUME "B" 5.500 mc

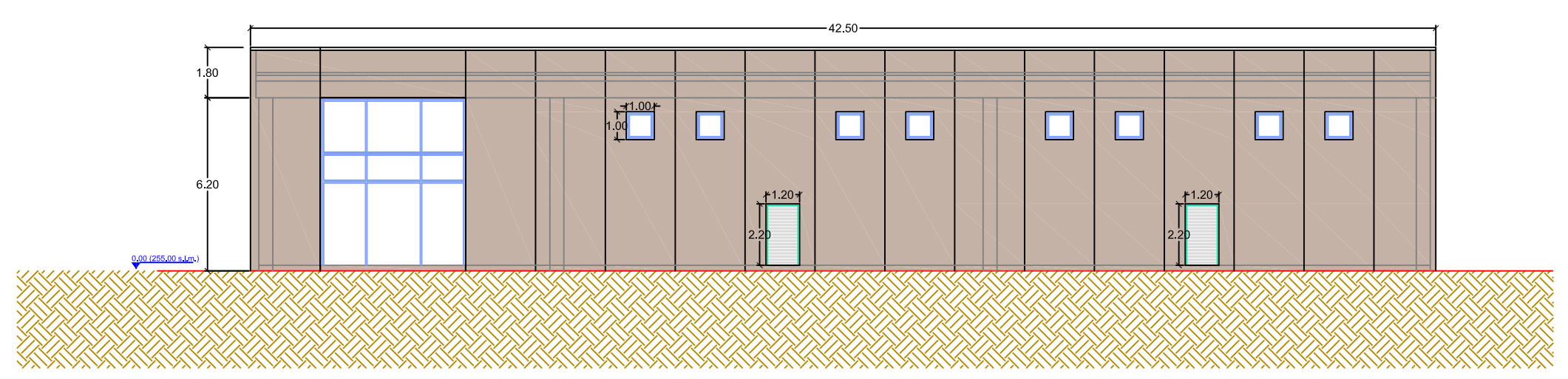
IPTOTESI "II"  
superficie a terra 1.000 mq

- EDIFICIO "A" 1.000 mq
- VOLUME "A" 6.000 mc
- EDIFICIO "B" 1.000 mq
- VOLUME "B" 6.000 mc

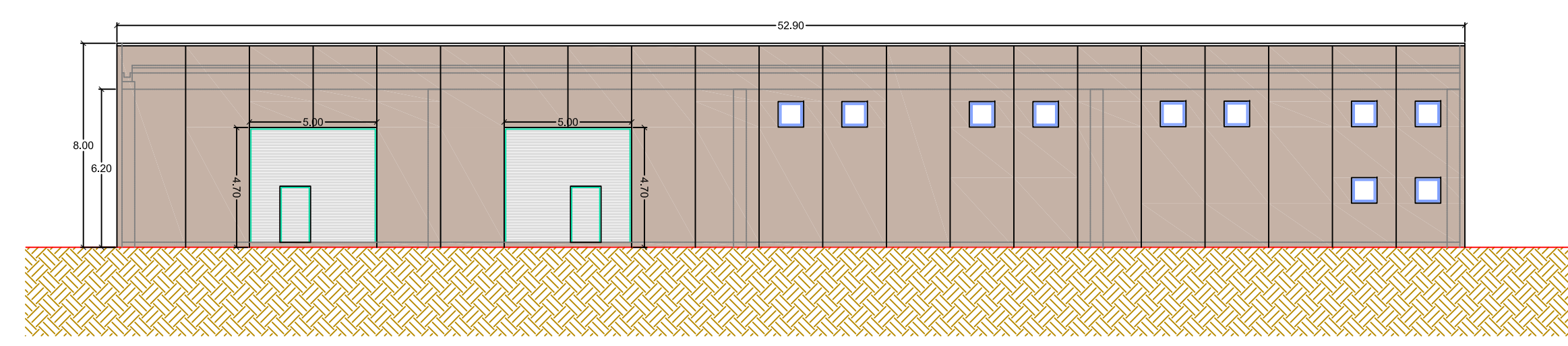


# Lotto n.12 mq. 4640

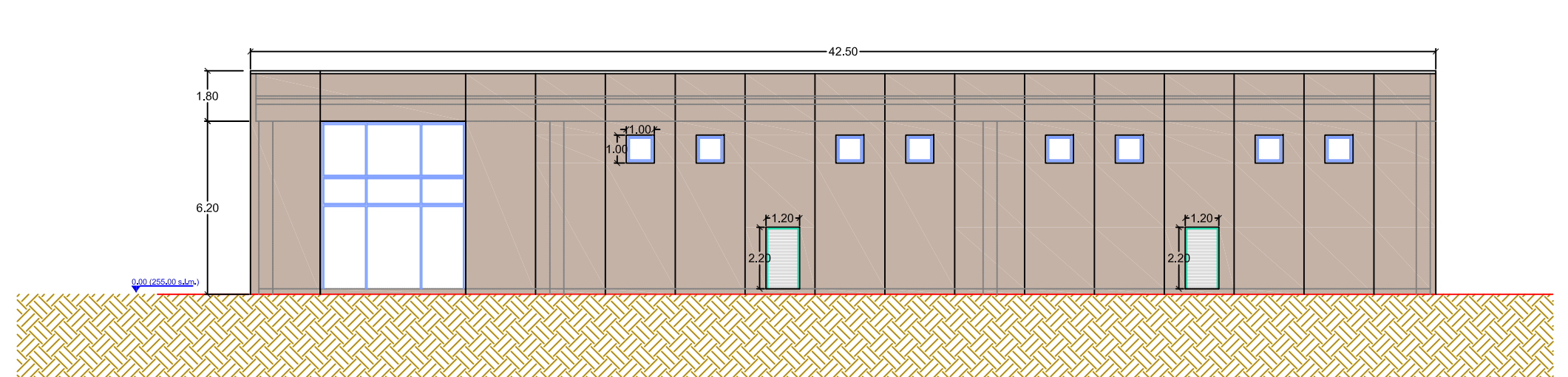
PROSPETTO NORD/OVEST



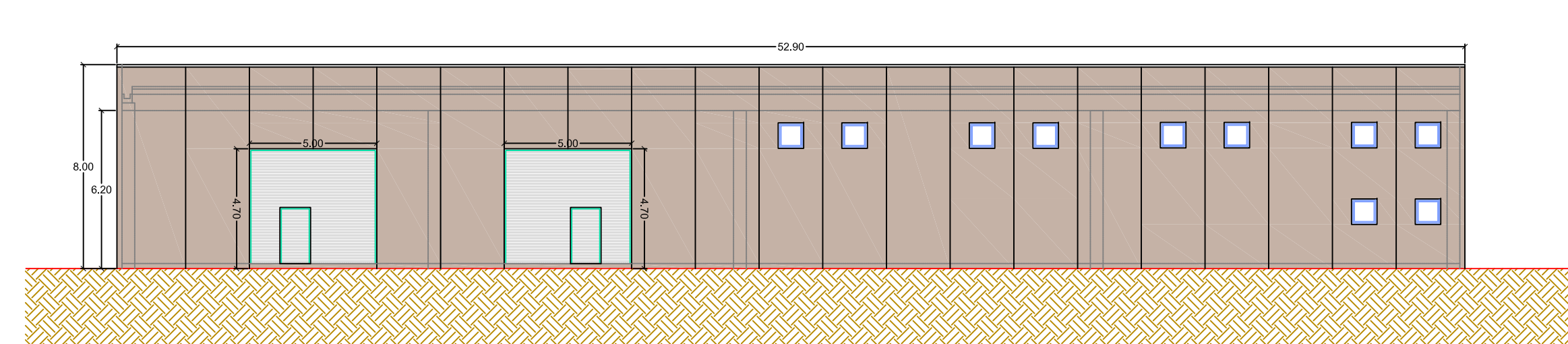
PROSPETTO SUD/OVEST



PROSPETTO SUD/EST



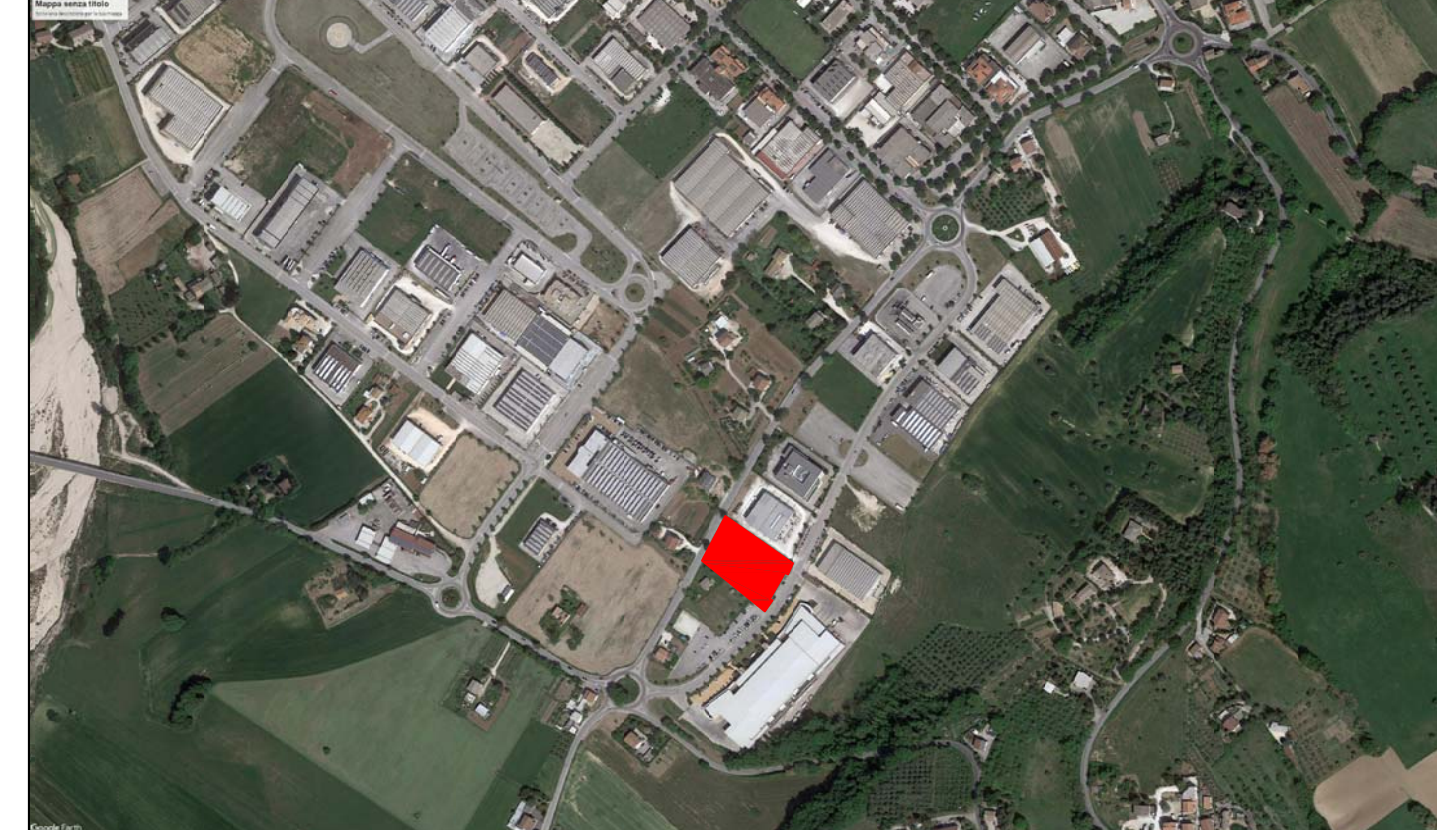
PROSPETTO NORD/EST



## COMUNE DI CORRIDONIA PROVINCIA DI MACERATA

### PIP II - LOTTO 12 POSSIBILITA' DI INTERVENTO

Responsabile del procedimento	Progettista	Localizzazione intervento
	ARCH. MICHELE DE ANGELIS	CORRIDONIA



Progettazione  
ARCH. MICHELE DE ANGELIS  
Viale dell'Industria, 303F - Corridonia (MC)  
tel./fax 0733 / 281389 - CELL. 320194171  
pec: michele.deangelis2@archiworkpec.it  
email: segreteria@deangelis.it

### Progetto Architettonico SCHEMI DI INTERVENTO

R02

CODICE INCARICO	CODICE FILE	Rev. N°	TIPO	MOTIVAZIONI	EMESSO DA	IL	APPROVATO DA	IL	EMESSO IL
									30/01/2020

Scala: 1:500